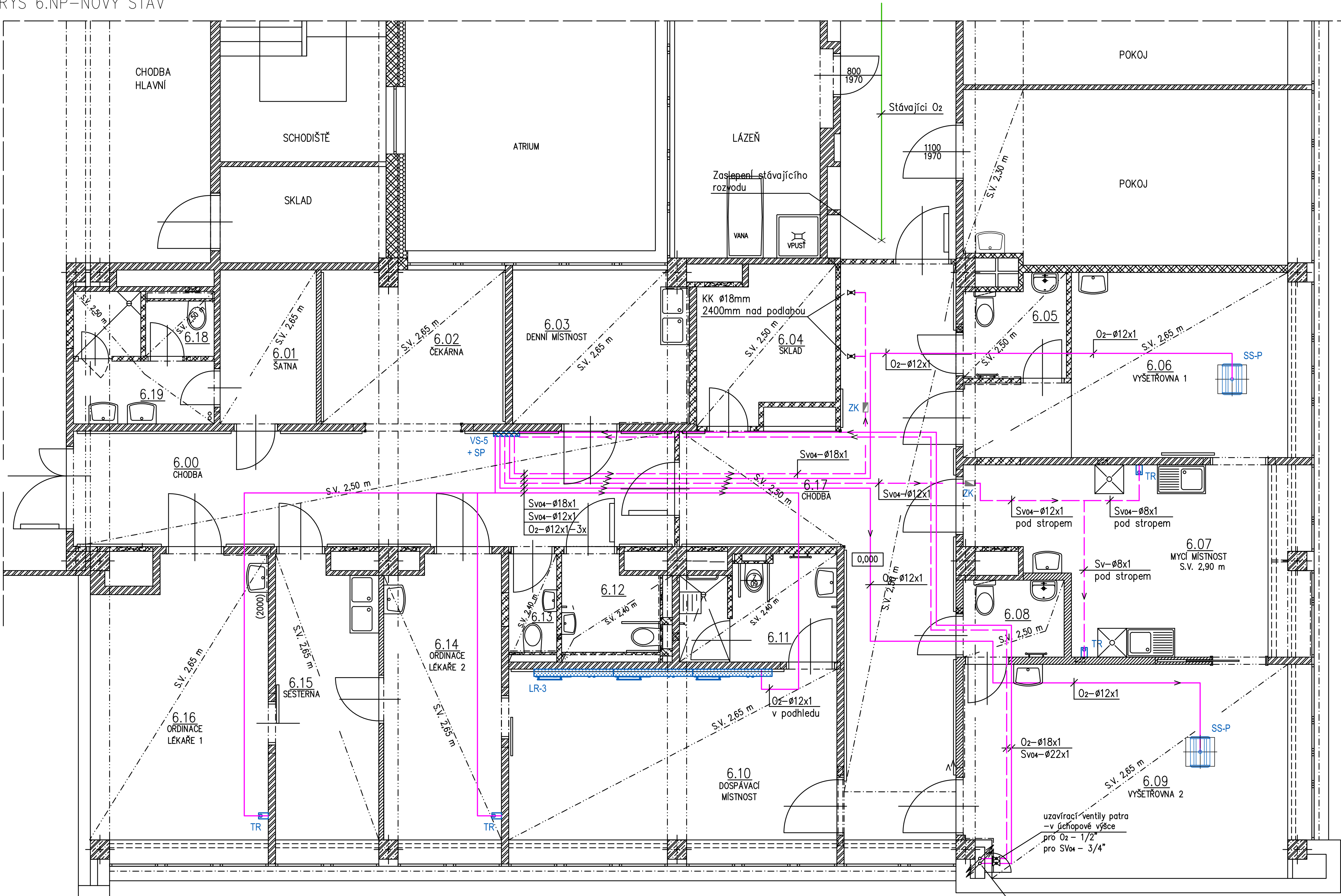


PŮDORYS 6.NP–NOVÝ STAV



LEGENDA:

- Potrubi rozvod kyslíku (O₂) – NOVÝ
- Potrubi rozvod kyslíku (O₂) – STÁVAJÍCÍ
- Potrubi rozvod stlačeného vzduchu pro ofuk 0,4 MPa (SVa) – NOVÝ
- VS-X Ventilová skříň (X-počet plynů)
- SP-X Signalizační panel klinického nouzového alarmu (X-počet snímaných plynů)
- TR Terminální nástěnná jednotka s rychlospojkou
- LR Lůžková rampa
- SS-P Stativ stropní-pevný
- ZK Zpětná klapka
- Klesání, stoupání
- Uzavírací ventil
- Směr proudu

POZNÁMKA:

- Potrubi při průchodu zdmi, příčkami a stropem opatřit ocelovou chráničkou.
- Rozvodné potrubí vést v podhledu (pokud není uvedeno jinak), v místnostech k odběrovým místům klesá pod omítkou.
- Vývody plynu pro TR vyvést ze zdi ve výšce 1200 mm nad čistou podlahou, pokud není uvedeno jinak.
- Vývody plynů pro stropní stativy vyvedeny pod strop a ukončeny kulovým ventilem R254.
- Uzavírací armatury osadit do ventilové skříně s dvířky cca 1700 mm nad podlahou. Doporučená výška spodní hrany ventilové skříně je 1400 mm nad podlahou.

0,000 = PODLAHA BNP

GENÉRALNÍ PROJEKTANT:	HAMROZI s.r.o., Třinec, Staré Město, Polní 411	ČÍSLO PANE:	
VYPRACOVAN:	Ing. Jan BILOS	PROJEKTOVÁNÍ PROJEKTANT:	Ing. Tomáš MACH
INVESTOR STAVBY:	Nemocnice s poliklinikou Karlovi-Raj, příspěvková organizace, IČO: 00844853	RAZNO AUTORIZOVANÉ OSOBY:	
MÍSTO STAVBY:	Masarykova třída 900, 735 14 Orlová	ČÍSLO ZAKÁZKY:	202a10766
NAZEV STAVBY:	ROZŠÍŘENÍ GASTRO AMBULANCE ORLOVÁ	ČÍSLO ARCHIVNÍ:	142020
STAVEBNÍ OBJEKT:	SO01 – LŮŽKOVÁ ČÁST a LÉČEBNÁ DLOUHODOBĚ NEMOCNÝCH	POČET A4:	08x A4
ČÁST:	D.1.4.1 MEDICINÁLNÍ PLYNY	STUPEŇ:	PDSP + PDPS
OSADA:	PŮDORYS 6.NP	ČÍSLO DOKUMENTU:	142020-SO01-D.1.4.1.02
		MĚŘÍTKO:	1:50
		ČÍSLO VÝKRESU:	D.1.4.f.02